

LA TUA NUOVA CASA
IN BIOEDILIZIA

capitolato tecnico



Perché scegliere CasaAttiva ?

50 anni
di esperienza nel settore
COSTRUZIONI IN LEGNO

10 progettisti
altamente qualificati fanno parte
del **TEAM TECNICO**

25 dipendenti
fanno parte
del **TEAM CasaAttiva**

15 case in legno
realizzate ogni anno
CHIAVI IN MANO

Con **oltre 100 strutture realizzate ogni anno** fra coperture in legno e grandi strutture, oltre il 70 % del nostro operato è dedicato alla realizzazione di **CASE IN LEGNO SU MISURA**

I Servizi ai clienti



Assistenza e consulenza progettuale

CasaAttiva conta un **network di professionisti collaboratori** che ti affianca passo a passo nella **progettazione architettonica** della tua nuova casa



Capitolato casa di Qualità

Le realizzazioni CasaAttiva vantano l'utilizzo di sistemi costruttivi che si rifanno ai principi della **Bioedilizia**. Abitazioni sane, che respirano, in totale assenza di muffe con **performace energetiche eccezionali**



Realizzazione 100 % **CHIAVI IN MANO**

La serenità e sicurezza di poter contare su un unico referente per la realizzazione del tuo progetto.



Garanzie e Durabilità

La tua nuova casa garantita in ogni componente oltre i termini prescritti dalla Legge. CasaAttiva copre le strutture portanti con **30 anni di garanzia** a fronte dei 10 anni prescritti dalla normativa

| Case in Legno : Efficienza Energetica e Sostenibilità per il futuro

Benvenuto nel futuro dell'edilizia : la casa in legno



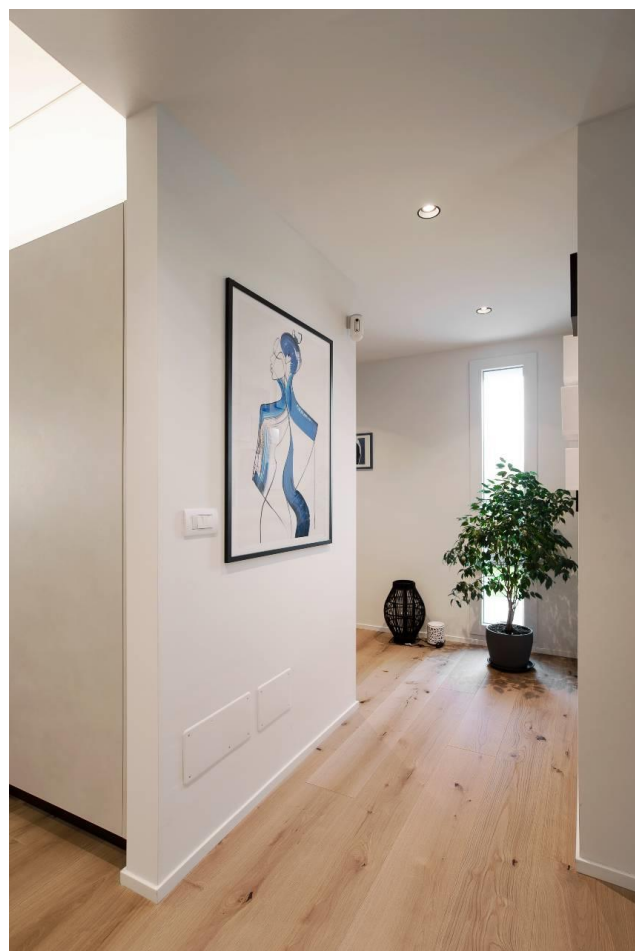
Efficienza energetica, comfort e rispetto per l'ambiente si incontrano per creare abitazioni che non solo belle da vedere ma che grazie alla loro composizione consentono di risparmiare energia.

Un vantaggio per te e per l'ambiente !

Grazie alle sue proprietà naturali e alle moderne tecniche costruttive, il legno garantisce:

**Ambienti caldi d'inverno e freschi d'estate.
Un notevole risparmio sui costi di riscaldamento e raffrescamento.**

Una riduzione significativa delle emissioni di CO₂ rispetto ai materiali tradizionali.
Le case in legno sono progettate per migliorare la tua qualità di vita e preservare il nostro pianeta.





“Da quando viviamo in una casa in legno, abbiamo ridotto le spese di riscaldamento del 50%. La temperatura interna rimane sempre confortevole, anche nei giorni più freddi.”

Famiglia Venturelli, Reggio Emilia

Sapevi che il legno è fino a 15 volte più isolante rispetto al calcestruzzo?

Le case in legno rappresentano un'opportunità unica per unire sostenibilità e convenienza economica.

Bollette più basse: L'efficienza energetica si traduce in un risparmio tangibile.

Valore duraturo: Una casa in legno mantiene il suo valore nel tempo grazie alla sua qualità superiore.



Il piacere di Vivere in una casa in legno

Vivere in una casa in legno è un piacere quotidiano per tutta la famiglia. Le case in legno CasaAttiva sono il frutto di oltre trent'anni di esperienza nella lavorazione del legno, unita alla ricerca di soluzioni costruttive e impiantistiche sempre più efficienti.

Dalla ricerca e dalla passione che mettiamo nel nostro lavoro nasce la tua casa dei sogni. Una **casa prefabbricata in legno su misura** che rispecchia le tue esigenze in ogni dettaglio. Una casa confortevole in cui far crescere la tua famiglia, a **basso consumo energetico** e che promuove uno stile di vita sostenibile.

"Spesso preferiamo rimanere a casa anziché uscire e fare altri tipi di attività. Questo perché in casa si sta davvero bene."

COSTRUIRE IN BIOEDILIZIA

Le strutture CasaAttiva

I componenti strutturali **CasaAttiva** vengono progettati, ingegnerizzati e prefabbricati presso i nostri stabilimenti garantendo un **controllo sull'intera filiera produttiva**.

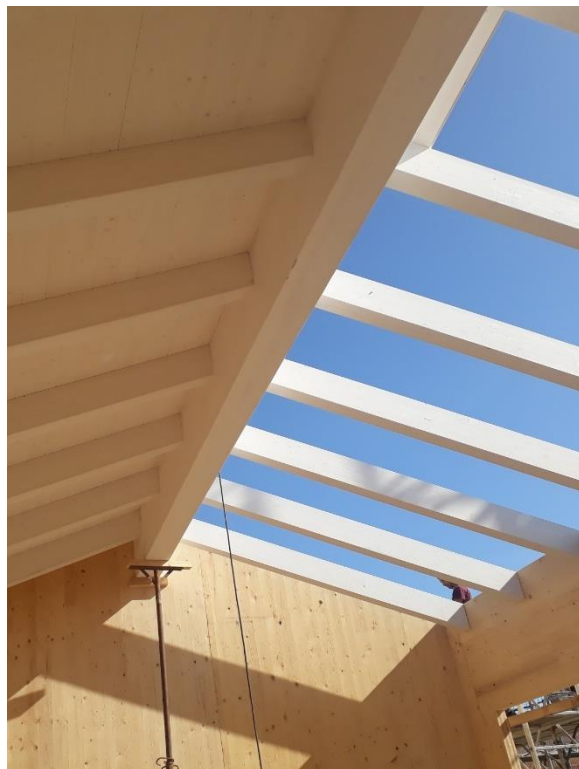
Una garanzia della corretta realizzazione degli elementi e delle loro performance sia strutturali che energetiche

Il ciclo produttivo CasaAttiva segue il protocollo nazionale di settore, denominato protocollo **S.A.L.E**

La scelta dei materiali strutturali e d'isolamento termico si rifà ai principi della **Bioedilizia** prediligendo **materiali di origine naturale** che vantano proprietà termiche ed igroscopiche eccezionali.

Garantire la corretta coibentazione dell'involucro casa è fondamentale per raggiungere l'obiettivo di una CasaAttiva : un'abitazione che **respira**, che evita la formazione di muffe e condense, che raggiunge i più alti livelli d'**isolamento termico** con il solo involucro.

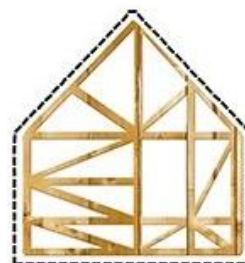
Tutto questo è una casa in legno CasaAttiva !



LE STRUTTURE CasaAttiva

Parete perimetrale struttura a TELAIO

- Spessore parete : 36 cm
- Trasmittanza termica : 0.13 Uw
- Fattore di attenuazione : 0.09
- Sfasamento : 15 h



Dati elaborati con softwer termotecnico

COMPOSIZIONE DELLA PARETE DALL'INTERNO VERSO L'ESTERNO

- Lastra di gesso spessore 12.5 mm
- Lastra di gesso spessore 12.5 mm
- Profili montanti e verticali per creare vano tecnico impiantistico 75 mm
- Lana di roccia 50 kg /mc spessore 60 mm
- Pannello OSB spessore 15 mm
- Freno a vapore
- Isolamento interno alla struttura in fibra di legno 50 kg/mc spessore 160 mm
- Pannello OSB spessore 15 mm
- Cappotto termico fibra di legno 265 kg/mc spessore 60 mm
- Rasatura e finitura intonachino colorato



Focus Fibra di Legno

Il materiale principe della Bioedilizia

La fibra di legno è un materiale isolante naturale di origine vegetale ,utilizzato nelle costruzioni prefabbricate a basso consumo energetico, per le notevoli capacità isolanti termoacustiche, sia a cappotto che all'interno delle pareti.

In funzione di cappotto termico si prediligono pannelli in fibra di legno ad alta densità, che grazie alla loro “massa” garantiscono ottime risposte in termini di **efficienza energetica**, soprattutto in termini di **sfasamento estivo**.

La tua nuova casa fresca e asciutta durante l'estate.

Un'altra importante caratteristica di un cappotto in fibra di legno è la sua **capacità traspirante** ed igroscopica. E' un materiale che lascia passare l'umidità che si crea naturalmente all'interno della casa(basti pensare ai bagni e alla cucina).

Un' involucro strutturale che respira garantisce ambienti interni salubri, sani, in totale assenza di muffe, tutto l'anno.

Altro grande vantaggio è l'assenza di colle, dovuta alla naturale presenza di resine, che hanno una naturale funzione adesiva.



CASE IN LEGNO - PERFORMANCE STRAORDINARIE

Efficienza energetica, comfort abitativo, sostenibilità, resistenza e Design

L'utilizzo di materiali naturali non solo ne esalta le qualità, ma rappresenta anche un impegno concreto verso un futuro più verde e consapevole.

SONO I CENTIMETRI A FARE LA DIFFERENZA

La qualità dei materiali è indubbiamente significativa, ma anche la loro quantità è determinante. La struttura CasaAttiva si compone di **oltre il 70 % di materiale isolante** con una media di 26 cm d'isolamento termico su uno spessore parete finito che varia dai 33 ai 37 cm.

La progettazione dell'involucro è pensata e studiata per raggiungere i **più alti livelli di efficienza energetica** partendo dall'involucro. Per questo motivo investire sui giusti materiali e sulla giusta quantità è determinante affinché la tua casa sia performante anno dopo anno.



SPESSORE RIDOTTO , MAGGIORE SPAZIO DA VIVERE

Lo spessore contenuto delle strutture CasaAttiva aumenta lo spazio da vivere all'interno della tua casa.

Di fronte ai comuni 50-55 cm di spessore parete esterna tradizionalmente concepiti, **CasaAttiva ti permette di guadagnare fino al 20 % di spazio calpestabile interno**, grazie ad uno spessore parete che varia dai 33 ai 37 cm. Tutto ciò senza modificare la superficie commerciale. **Più spazio a tua disposizione!**

Un elemento particolarmente apprezzato nei progetti residenziali moderni, dove l'ottimizzazione degli spazi è fondamentale.

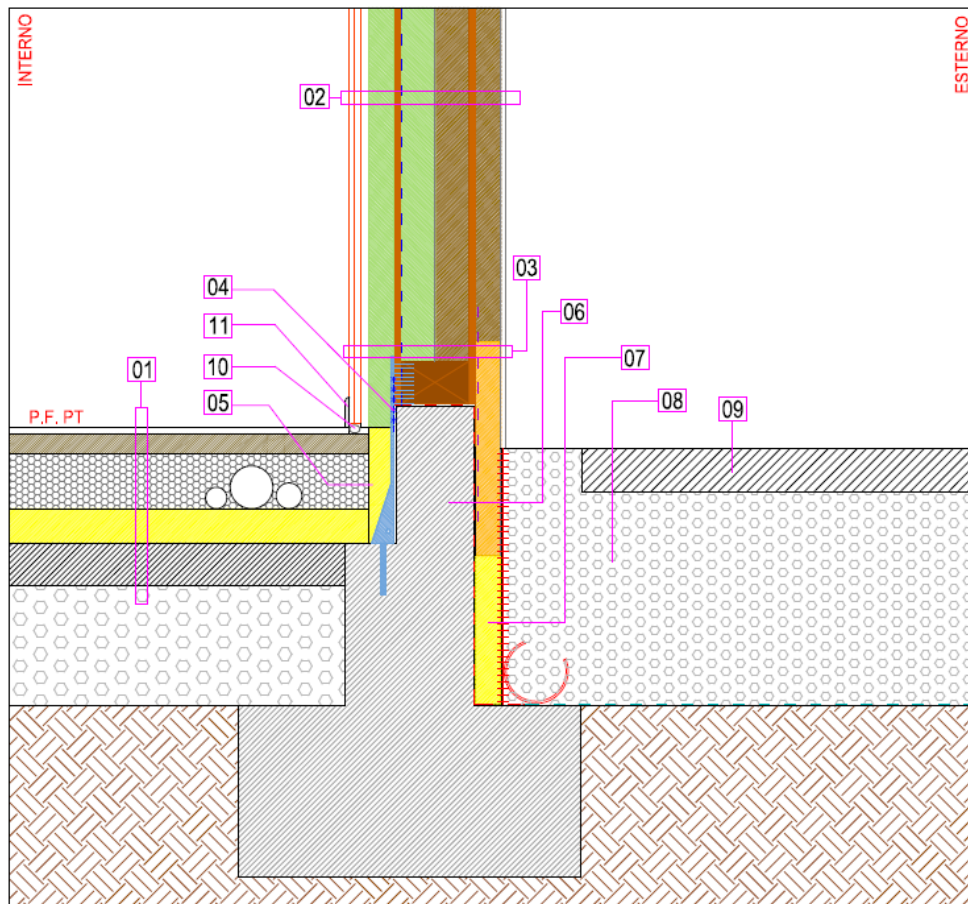
SALUBRITA' - DURABILITA' - GARANZIA

Tutto parte dall'attacco al piede

A.11 Plus

ATTACCO A TERRA_PARETE PERIMETRALE

legno struttura a telaio, isolamento sopra caldana, fondazione con cordolo



CasaAttiva si avvale di sistemi costruttivi volti alla tutela delle performance energetiche delle proprie abitazioni e alla loro durabilità nel corso dei decenni. Tali sistemi costruttivi sono il frutto di anni di ricerca , di esperienza e sono tutelati dal **protocollo nazionale della corretta realizzazione di edifici con struttura lignea : protocollo S.A.L.E .**

La salubrità dell'edificio parte dall'attacco al piede. Il posizionamento rialzato della struttura in legno, rispetto al terreno esterno, l'impermeabilizzazione del cordolo, la ripresa dell'impermeabilizzazione sulla parete esterne sono alcuni dei diversi dettagli tecnici - costruttivi adottati da CasaAttiva che tutelano la salubrità dell'edificio nonché le sue caratteristiche eccellenti in termini strutturali e di efficienza energetica.



SOGLIE E DAVANZALI

Realizzati con Pietra Serena o Marmo di facile reperibilità locale (tipo Botticino, Biancone, Trani) a superficie liscia, levigata opaca, profilo retto e bisellato a spessore cm 3.



Pietra del cardoso



Pietra serena



Pietra luserna



Quarzite



Botticino classico

La posa del davanzale avviene previa posa di elemento preformato termoisolante in EPS ad alta densità per coibentazione nuove soglie e davanzali. A seguire viene effettuata impermeabilizzazione del foro finestra per i lati orizzontali e verticali. La fase d'impermeabilizzazione è propedeutica alla salvaguardia della struttura portante (parete) da possibili infiltrazioni di acqua e umidità. I dettagli tecnico - costruttivi del foro finestra adottati da CasaAttiva rientrano all'interno del **protocollo nazionale S.A.L.E** per la corretta realizzazione di edifici ad uso abitativo e residenzi

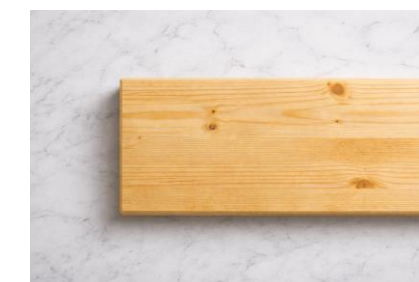


SOLAI IN LEGNO

L'eleganza del legno a vista

I Solai intermedi o di coertura con soluzione piana possono essere lasciati a vista.
CasaAttiva ti da la possibilità di adeguare la struttura **all'estetica della casa** ricercata con la possibilità di scegliere fra differenti **tonalità di colore**.
La personalizzazione del prodotto CasaAttiva

Alcuni esempi delle colorazioni CasaAttiva







SOLAI DI COPERTURA

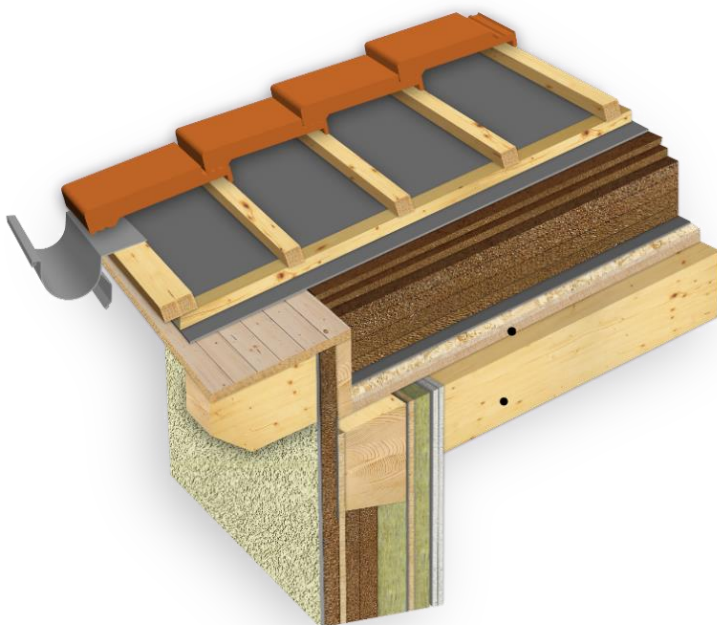
L'IMPORTANZA DEL PACCHETTO ISOLANTE

La copertura della casa deve poter raggiungere gli stessi valori termici delle componenti verticali ed orizzontali (pareti) affinché tutto l'involucro collabolarli al raggiungimento delle performance termiche

A tal fine la stratigrafia della copertura CasaAttiva spinge oltre i valori normalmente presenti sul mercato dell'edilizia

STRATIGRAFIA DELLA COPERTURA DALL' INTERNO VERSO L'ESTERNO

- struttura primaria e secondaria in travi di abete lamellare a vista collegata a mezzo idonea ferramenta alle pareti portanti. Colorazione a scelto fra campionario CasaAttiva
- perlina 20mm a vista all'intradosso, posata ortogonalmente alla struttura secondaria;
- controventatura. Colorazione a scelta fra campionario CasaAttiva
- freno al vapore
- Pacchetto isolante in **fibra di legno media ed alta densità spessore 240 mm**
- struttura esterna di gronda disgiunta dalla struttura interna e rialzata nel pacchetto di coibentazione;
- guaina traspirante;
- listelli in abete ortogonali alla gronda a creare camera di ventilazione;



DATI TECNICI STRATIGRAFIA

Coefficiente di sfasamento
superiore a 15 h

Trasmittanza termica inferiore
a 0.15 W/m²K









MANTO DI COPERTURA

Infinite possibilità di scelta

Il manto di copertura del progetto crea uniformità tecnica ed estetica senza tralasciate durabilità e garanzia di durata

CasaAttiva ti da la possibilità di scegliere fra una vasta gamma di opzioni che rispondono ad ogni scelta estetica da quella più classica a quella più moderna



Coppo Francia linea classica



Tegal Innotech linea moderna



Portoghese Linea classica

Tutte le tegole sono disponibili in diverse colorazioni, inclusi gli effetti anticati.
Le tegole Wierer vantano una garanzia di 30 anni sull'impermeabilità all'acqua, la resistenza al gelo/disgelo e la resistenza al carico di rottura a flessione.

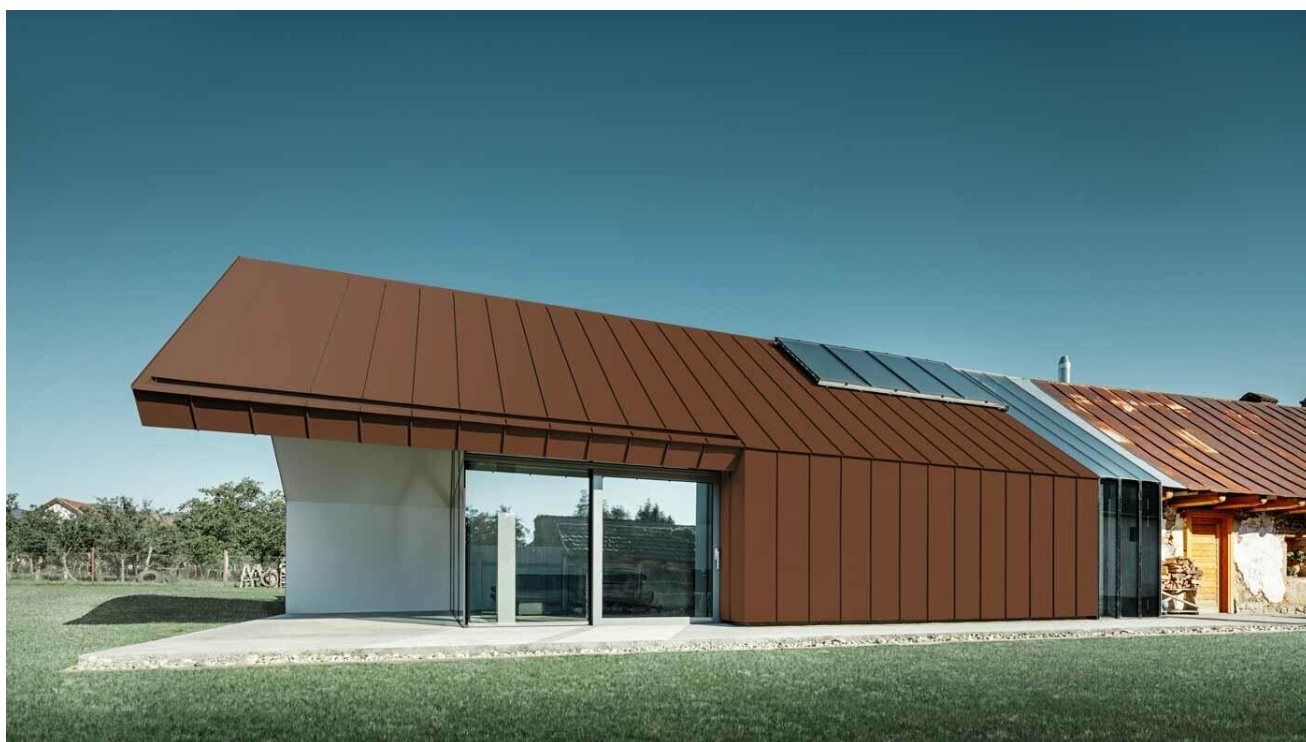


MANTO DI COPERTURA

Infinite possibilità di scelta



COPERTURE MODERNE IN LAMIERA AGGRAFFATA



MANTO DI COPERTURA

Infinite possibilità di scelta

COPERTURE PIANE CON FINITURA GHIAIA O TETTO VERDE



COPERTURA PIANA CON FINITURA GHIAIA / LAPILLO

Sempre più di tendenza le coperture piane hanno la necessità di essere gestite con accuratezza per garantire la corretta impermeabilizzazione e tenuta negli anni.

Per questo motivo CasaAttiva si affida unicamente a specialisti del settore in grado di realizzare la corretta impermeabilizzazione della struttura

La finitura a ghiaia o lapillo è la scelta più indicata quando la copertura rimane non a vista e non ha la necessità di essere percorsa se non per ordinaria







Serramenti e sistema oscurante

Le proposte CasaAttiva per il nodo serramenti

SERRAMENTI

PORTONCINO D'INGRESSO

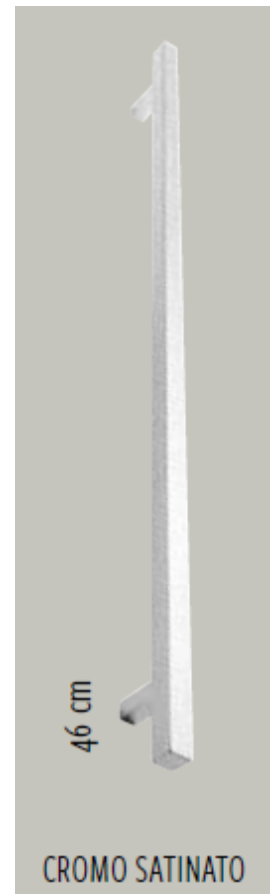
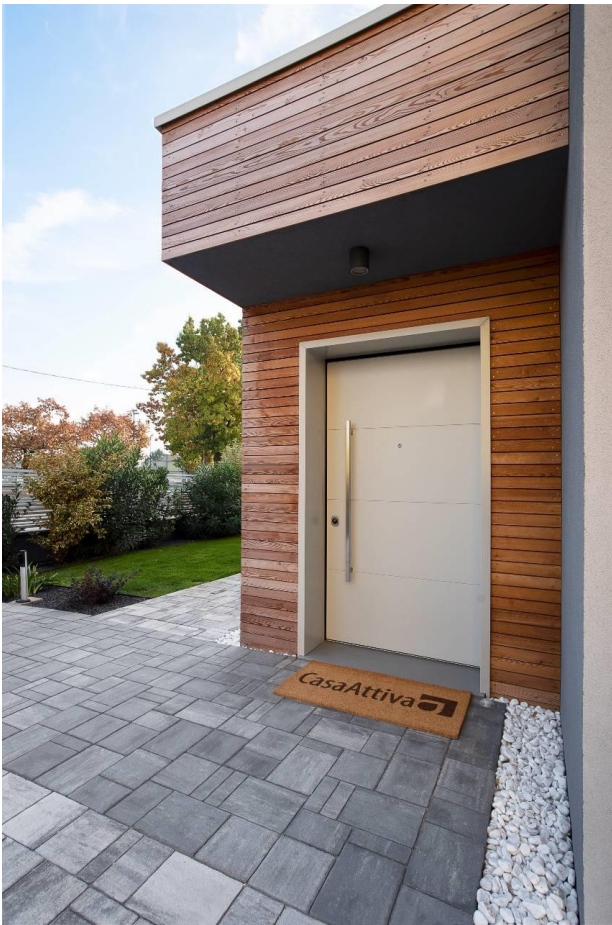
Portoncino di ingresso blindato, certificato classe 3 antieffrazione UNI-EN 1627 ad una anta, compreso:

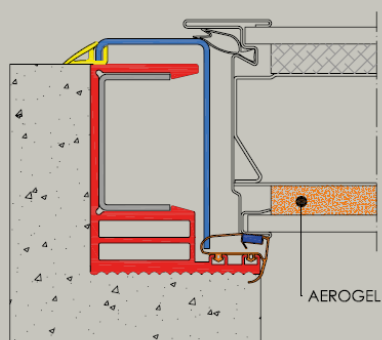
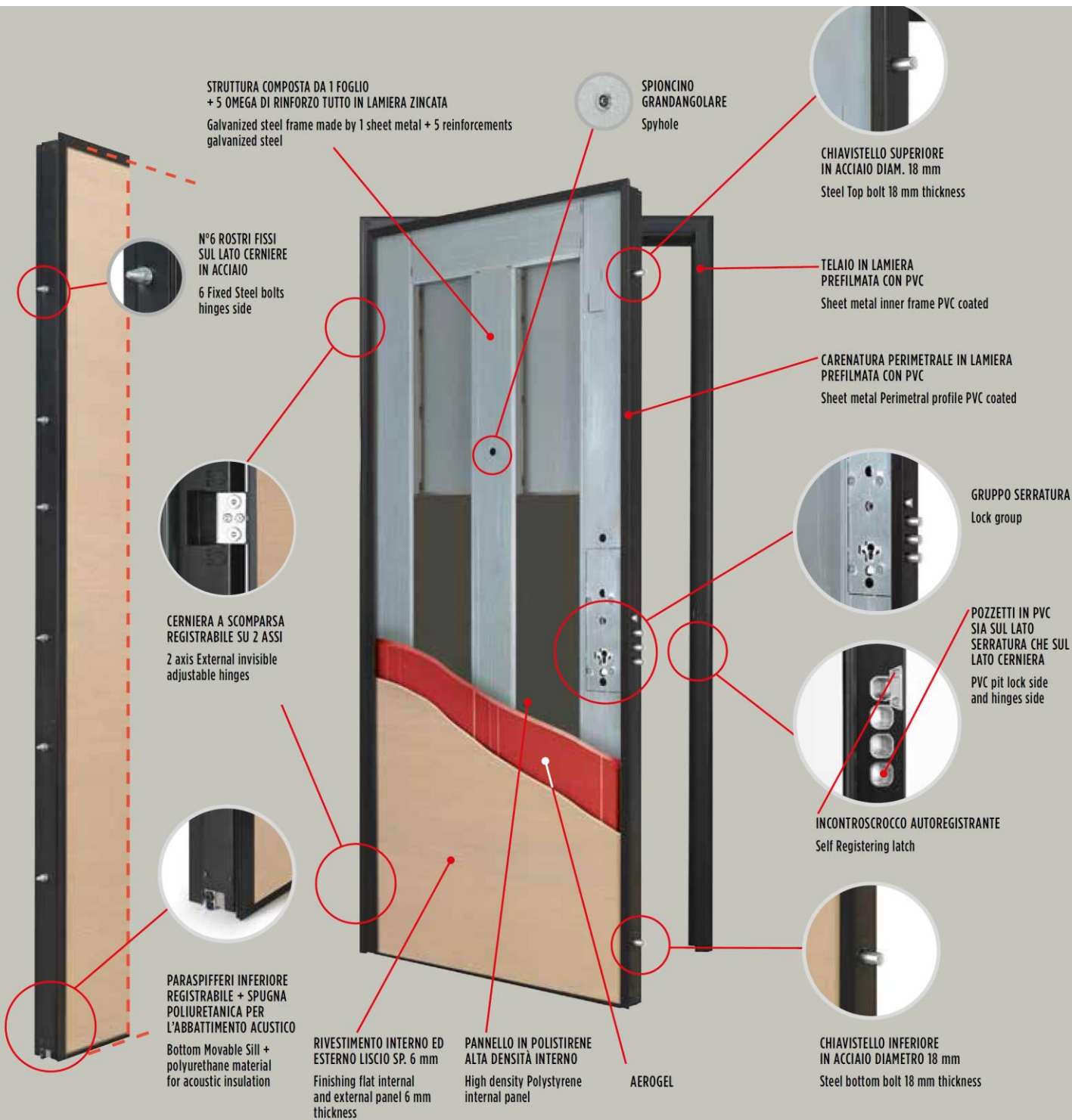
- rivestimento interno con pannello laminato sp. 6mm essenza tanganica medio (o altro colore standard);
- rivestimento esterno con pannello in compensato marino liscio sp. 15mm, colore RAL a scelta;
- telaio e carenatura perimetrale in lamiera prefilmata nera in pvc;
- struttura dell'anta mod. Isola Silver C composta da un foglio + 5 omega di rinforzo tutto in lamiera zincata;
- pannello in polistirene alta densità interno alla struttura;
- pannello in areogel per isolamento termico
- cerniere a scomparsa registrabile su due assi (verticale e laterale);
- doppia guarnizione di battuta abbattimento acustico 40 dB, trasmittanza 1,0 W/mqk;
- spioncino;
- gruppo serratura con cilindro europe, 4 mandate con deviatore superiore ed inferiore, chiavistello inferiore e superiore in acciaio diam 18 mm e 6 rostri antistrappo su lato cerniere;
- maniglia interna cromo sanitano modello H4 ;
- maniglione esterno h 46 cm cromo satinato ;
- soglia per kit aria acqua vento_AAV.

NB. certificato classe 3 antieffrazione
UNI-EN 1627 con dim. max 100x231

Colorazioni del pannello interno ed esterno
come da Capitolato CasaAttiva







SERRAMENTI TRIPLO VETRO

Serramenti in PVC, profilo76, **bianco** con apertura a mono e doppia anta, battente + ribalta. Montaggio a filo interno con coprifilo coordinato, su falso telaio in legno :

- trasmittanza termica U_w fino a 1,1 (in funzione della geometria del foro finestra e della tipologia di vetro installato);
- ferramenta certificata, 2 punti anti effrazione (per anta)
- microventilazione
- finestrevetro: 3+3.1 BE /12 gas/4 Extrachiario/12 gas / 3+3.1 BE
- portefinestrevetro: 3+3.1 BE /12 gas/4 Extrachiario/12 gas / 3+3.1 BE
- profilo a 5 camere
- tripla guarnizione
- Capacità fono isolante del vetro R_w fino a 35 dB (-1;-3 dB in funzione della geometria del foro finestra)



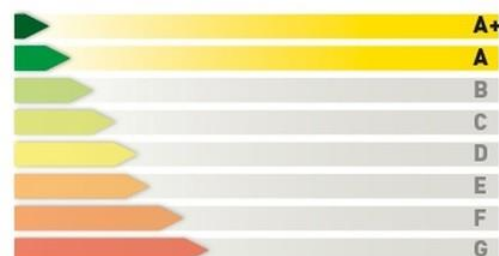
SERRAMENTI
FRAMA
A MISURA DEL TUO MONDO

Maniglie - Hoppe

PRESTAZIONI CERTIFICATE

La qualità e le performance energetiche dei serramenti sono fondamentali per il raggiungimento di elevati standard di efficienza energetica.

Essi devono adeguarsi alle alte performance della struttura portante affinché tutto l'involucro perimetrale abbia gli stessi valori di coibentazione termica, tenuta al vento e isolamento acustico.



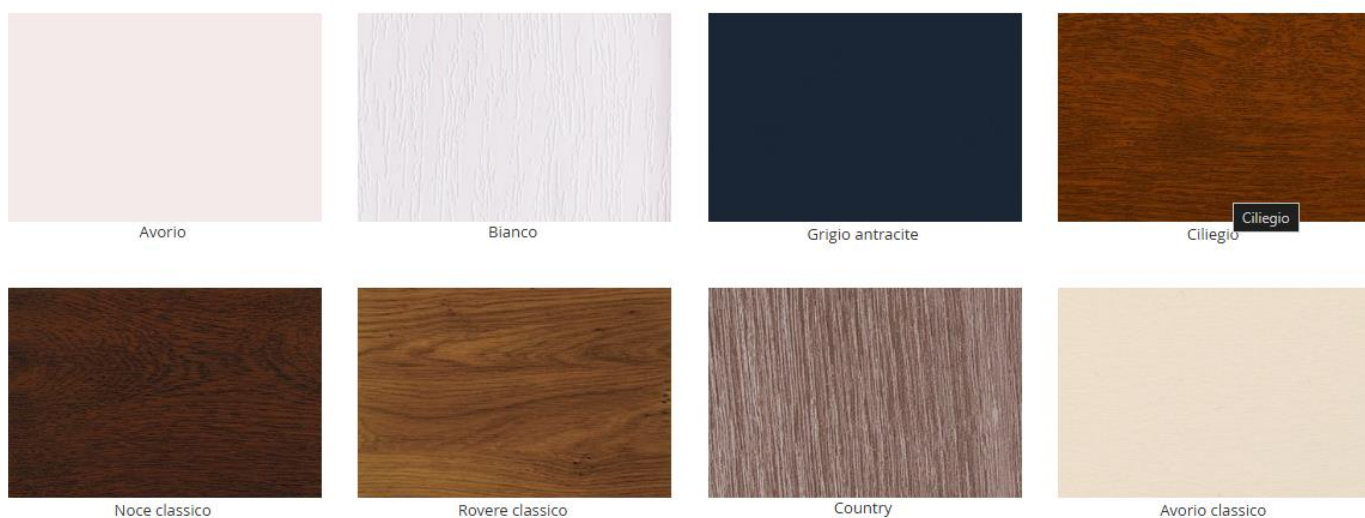
$$U_f = 1,1 \text{ W/m}^2$$



Finitura dei serramenti

Possibile valutare , in alternativa al serramento con finitura bianca, profili pellicolati con diverse colorazioni disponibili dagli effetto legno ai pellicolati goffrati fino ad arrivare ai pellicolati soft touch

Alcuni esempi di finiture fra cui scegliere



COLORI SPECTRAL GOFFRATI



SERRAMENTI PVC / ALLUMINIO

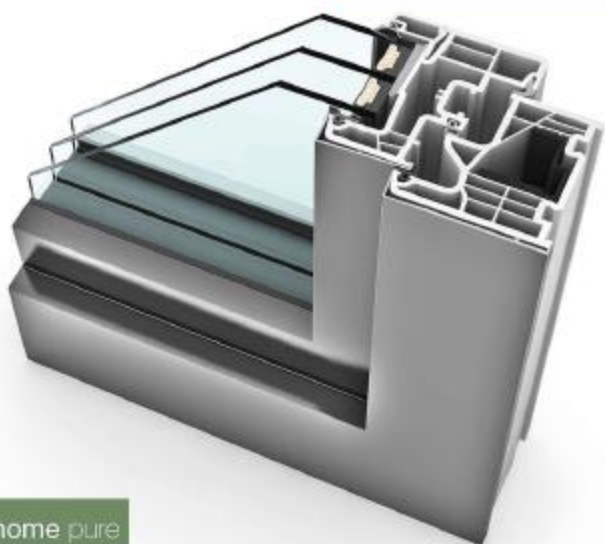
Serramenti in Legno Alluminio Internorm , **telaio KF310 profilo home pure** , con apertura a mono e doppia anta, battente + ribalta. Montaggio a filo interno con coprifilo coordinato , su falso telaio in legno.

- trasmittanza termica U_w fino a 0.8 (in funzione della geometria del foro finestra e della tipologia di vetro installato);
- ferramenta certificata,
- microventilazione
- **ferramenta a scomparsa**
- V.triplo 48mm b.e.trasp. 6bESG/18Ar/4/16Ar/b4ESG
- **colorazione lato interno PVC : bianco o pellicolato**
- **colorazione alluminio esterno : cartella RAL produttore**
- maniglia interna G80 F1
- Capacità fono isolante del vetro R_w fino a 38 dB (-1;-3 dB in funzione della geometria del foro finestra)

Caratteristiche

- **Linee Slanciate** : con una profondità del telaio di 71 mm la finestra KF 310 è tra le più snelle del mercato
- **Protezione perimetrale** :la lastra è fissata con incollaggio perimetrale ala'nta (I tec Glazing) e garantisce una stabilità, isolamento termico e sicurezza eccezionali
- **Eccellente isolamento termico** : la presenza di 6 camere nel telaio in combinazione con una vetrata speciale offre un ottimo isolamento termico
- **Tre guarnizioni** : le guarnizioni perimetrali assicurano isolamento termico ed acustico ed hanno effetti positivi sulla tenuta ad aria e pioggia battente

Internorm



Internorm





SERRAMENTI LEGNO / ALLUMINIO

Serramenti in Legno Alluminio Internorm , **telaio HF 520 profilo STUDIO**, con apertura a mono e doppia anta, battente + ribalta. Montaggio a filo interno con coprifilo coordinato , su falso telaio in legno.

- trasmittanza termica U_w fino a 0.8 (in funzione della geometria del foro finestra e della tipologia di vetro installato);
- ferramenta certificata,
- microventilazione
- **ferramenta a scomparsa**
- V.triplo 48mm b.e.trasp. 6bESG/18Ar/4/16Ar/b4ESG
- **colorazione legno lato interno : cartella del fornitore**
- **colorazione alluminio esterno : RAL 7016 come da indicazioni di progetto**
- maniglia interna G80 F1
- Capacità fono isolante del vetro R_w fino a 38 dB (-1;-3 dB in funzione della geometria del foro finestra)

Caratteristiche

- **Design complanare:** il design moderno e complanare che soddisfa i più elevati requisiti architettonici
- **Anta apribile e fissa con le medesime caratteristiche :** l'innovativa anta in vetro non ha il telaio dell'anta visibile all'esterno, dando l'aspetto di un vetro fisso
- **Telaio sottile :** il telaio particolarmente sottile consente una maggiore luminosità degli ambienti interni, per un piacevole benessere indoor e un comfort illuminotecnico



Foto simbolica



Foto simbolica

SISTEMA OSCURANTE

Infinite possibilità di scelta

Dalla tradizionalità degli scuri in alluminio o legno alla modernità dei frangisole passando per gli avvolgibili. Con CasaAttiva puoi scegliere il sistema CasaAttiva che meglio si adatta al progetto architettonico e al tuo stile vita.

Puoi contare su soluzioni esteticamente all'avanguardia e garantite nel tempo

PERSIANE IN ALLUMINIO O LEGNO



SCURI IN ALLUMINIO O LEGNO



SISTEMA OSCURANTE

Infinite possibilità di scelta

AVVOLGIBILE MOTORIZZATO

Avvolgibili in alluminio coibentato mod M/03 MAXI NOVA, stecca 14x55 disponibili in diverse colroazioni, completi di guide in alluminio con spazzolino antirumore con manovra motorizzata.



CONTROLLO DOMOTICO - La tua casa si fa intelligente

Su richiesta puoi gestire il controllo degli avvolgibili da remoto tramite App o gestori come Alexa, Google Home

Puoi inoltre avere gli avvolgibili interconnessi con una chiusura centralizzata



SISTEMA OSCURANTE

Infinite possibilità di scelta

AVVOLGIBILE ORIENTA

ORIENTA è la perfetta combinazione per chi cerca la comodità dell'avvolgibile e la flessibilità del frangisole.

Il telo, composto da singole lamelle, permette di graduare l'ingresso della luce (funzione frangisole) e all'occorrenza di garantire la chiusura completa.

Il telo è gestibile nelle posizioni : telo aperto; telo chiuso; telo abbassato con lamelle in posizione frangisole.

Finitura del telo disponibile in diverse colorazioni



CONTROLLO DOMOTICO - La tua casa si fa intelligente

Su richiesta puoi gestire il controllo degli avvolgibili da remoto tramite App o gestori come Alexa, Google Home

Puoi inoltre avere gli avvolgibili interconnessi con una chiusura centralizzata



SISTEMA OSCURANTE

Infinite possibilità di scelta

FRANGISOLE

L'elemento caratteristico di una tenda veneziana interamente metallica è la mancanza di collegamenti verticali visibili tra le lamelle. Il meccanismo è alloggiato nel profilo di guida e pertanto adeguatamente protetto. Le lamelle possono essere inclinate sia manualmente, sia automaticamente a qualsiasi altezza. La sicurezza antisollevamento rende difficile la vita agli scassinatori.

Struttura interamente metallica con lamelle autoportanti. Meccanismo di salita e orientamento integrato nelle guide laterali. Sollevamento laterale con catene a rulli in acciaio. Catena in acciaio inox per l'orientamento delle lamelle in ogni posizione della tenda. Inclinazione lamelle per discesa 45° o 70°. Salita della tenda con lamelle inclinate. Sicurezza antisollevamento in ogni posizione.



CONTROLLO DOMOTICO - La tua casa si fa intelligente

Su richiesta puoi gestire il controllo degli avvolgibili da remoto tramite App o gestori come Alexa, Google Home

Puoi inoltre avere gli avvolgibili interconnessi con una chiusura centralizzata



SISTEMA OSCURANTE

Infinite possibilità di scelta

NEW SOLAR

Avvolgibili in alluminio linea NewSolar Standard linea innovativa di frangisole in alluminio estruso, pensata per esaltare l'interazione tra luce naturale e architettura moderna. Un sistema intelligente, capace di offrire una gestione su misura di luce naturale, ventilazione e privacy, con un equilibrio impeccabile tra design e funzionalità.

Possibile regolare la distanza fra le doghe scegliendo fra misure 0,5,1,2 o anche 3 cm



new SOLAR®
Sistema di controllo solare

CONTROLLO DOMOTICO - La tua casa si fa intelligente

Su richiesta puoi gestire il controllo degli avvolgibili da remoto tramite App o gestori come Alexa, Google Home

Puoi inoltre avere gli avvolgibili interconnessi con una chiusura centralizzata





Gli impianti in una casa in legno

Le proposte CasaAttiva per un'abitazione confortevole ad alta efficienza

Il vantaggio di una casa in legno

Case progettate per consumare meno e valere di più

COMFORT ABITATIVO TUTTO L' ANNO

Le case **CasaAttiva** sono progettate per garantire temperatura stabile tutto l'anno, consumi ridotti e valore nel tempo, grazie a una progettazione attenta dell'involucro edilizio e all'utilizzo di impianti ad alta efficienza perfettamente integrati con la struttura.

Le pareti sono composte per oltre il 70% da materiale isolante, con una media di circa 26 cm di isolamento su uno spessore finito di 37 cm. **È l'involucro stesso a mantenere la temperatura ideale:** in inverno il calore non si disperde, in estate l'abitazione non si surriscalda.

L'assenza di ponti termici e di zone fredde permette di ridurre in modo significativo il fabbisogno energetico, perché è la struttura stessa a garantire la maggior parte del comfort interno.

IMPIANTI SEMPLIFICATI - BOLLETTE RIDOTTE

In una casa in legno correttamente progettata, fino all'80% dell'energia necessaria per riscaldamento e raffrescamento è assicurata dall'efficienza dell'involucro e non dall'impianto. Questo consente di semplificare l'impiantistica mantenendo un clima ideale in ogni stagione. Gli impianti di climatizzazione canalizzati, particolarmente adatti a edifici ad alta prestazione, lavorano in condizioni ottimali e con consumi minimi, perché devono solo regolare una temperatura già stabile.

Tutte le abitazioni **CasaAttiva** sono realizzate in totale assenza di gas: impianto fotovoltaico, batterie di accumulo e pompa di calore coprono l'intero fabbisogno energetico. Per abitazioni di circa 150 mq con volumetria lineare è possibile raggiungere la classe NZEB (Nearly Zero Energy Building), il livello più alto certificabile, mentre per superfici superiori si raggiunge la classe A4, il massimo standard energetico previsto in Italia. In entrambi i casi il risultato è lo stesso: nessuna bolletta del gas, consumi ridotti al minimo e gestione completa tramite sistemi domotici.

CLASSE ENERGETICA ELEVATA - VALORE IMMOBILIARE CHE CRESCE

Un'abitazione ad alta efficienza non è solo più confortevole, ma rappresenta anche un investimento sicuro nel tempo. Il mercato immobiliare si orienta sempre più verso edifici con prestazioni energetiche elevate e le normative europee impongono standard sempre più severi, destinati a penalizzare gli immobili in classi energetiche basse.

Una casa in legno CasaAttiva nasce già in classe A4, la classificazione più alta certificabile, e risponde non solo alle normative attuali ma anche a quelle future. Questo significa acquistare un immobile destinato a mantenere e aumentare il proprio valore nel tempo, mentre gran parte del patrimonio edilizio tradizionale sarà soggetto a svalutazione. Costruire in legno non è solo una scelta abitativa, ma una vera scelta immobiliare, che unisce comfort, efficienza e sicurezza dell'investimento

I Sistemi CasaAttiva

I vantaggi delle case in legno



PERSONALIZZAZIONE



PREZZO CERTO



RISPARMIO ENERGETICO



VALORE IMMOBILIARE

IMPIANTO DI CLIMATIZZAZIONE VENTILAZIONE MECCANICA CONTROLLATA E PRODUZIONE ACS



Il riscaldamento , raffrescamento della casa avviene tramite l'installazione di:

- sistema elettronico per impianti di tipo canalizzato progettato per la climatizzazione residenziale. Così composto :pompa di calore ad espansione diretta per **riscaldamento raffrescamento e deumidificazione**. Sistema completo di unità esterna e di plenum interno, inclusa distribuzione a controsoffitto. Inclusive griglie di finitura.
- Il sistema è completo inoltre di **Ventilazione meccanica controllata** per purificazione e riciclo dell' aria;
- Scaldacqua in pompa di calore con accumulo 300lt per la produzione istantanea di **acqua calda sanitaria**;
- nei bagni radiatori tipo "scaldasalviette" elettrici ;

I vantaggi del sistema VMC termodinamica

La **ventilazione meccanica controllata (VMC)** a doppio flusso termodinamica consente con un unico sistema, di ventilare, riscaldare, raffrescare, filtrare e deumidificare gli ambienti, garantendo costantemente il comfort abitativo.

Il principio semplice su cui si basa la ventilazione meccanica controllata è proprio questo: **gli impianti recuperano il calore dall'aria estratta** grazie ad un sistema di pompe di calore e attraverso un'efficace filtrazione, immettono negli ambienti aria pulita, priva di COV (composti organici volatili) e sostanze inquinanti, spesso causa di malattie a carico dell'apparato respiratorio.

Ideale per abitazioni a basso fabbisogno energetico

È un sistema innovativo di ventilazione a doppio flusso termodinamico che permette un efficace rinnovo dell'aria e contribuisce a garantire il comfort termico sia nella stagione calda che nella stagione fredda. I suoi ventilatori ricambiano l'aria dei locali per mezzo di una rete aeraulica completa di terminali di immissione ed estrazione.

Il suo circuito termodinamico reversibile raffresca (ciclo frigorifero) o scalda l'aria (pompa di calore) a seconda della richiesta dell'utente.

Il concetto del sistema riprende quello della ventilazione a doppio flusso con recupero di energia associato alla climatizzazione. Il circuito termodinamico reversibile assicura gli scambi termici tra i diversi flussi d'aria attraverso batterie alettate ad espansione diretta.

Il sistema permette di assicurare, in residenze individuali o negli uffici e nel piccolo terziario, le seguenti funzioni:

- Ventilazione Meccanica Controllata (VMC) doppio flusso
- Riscaldamento e Raffrescamento, Deumidificazione dei locali residenziali interni

Il sistema, denominato per le sue caratteristiche VMC termodinamica, attinge l'energia necessaria al funzionamento della sua pompa di calore dall'aria viziata prelevata dai locali tecnici (bagni, cucine, lavanderie..) a maggiore carica di umidità.

Il suo funzionamento sull'aria estratta le permette di funzionare indipendentemente dalla temperatura esterna.

Particolarmente adatto alle case a basso consumo energetico e passive, che hanno necessità di una grande ventilazione ed un livello di confort adattato e reattivo, garantisce :

- Ricambia l'aria.
- Gestione del livello di umidità.
- Abbatte gli agenti inquinanti derivanti dall'esterno (filtrazione) e riduce i COV (composti organici volatili).
- Riscaldamento e raffrescamento ad alta efficienza garantendo prestazioni eccellenti anche quando la temperatura esterna è rigida e riesce a coprire i picchi di carico estivo e invernale con efficienza energetica stagionale di riscaldamento A+.
- Ha un'alta resa energetica grazie al recupero termodinamico

Il rinnovamento dell'aria in casa, perfettamente controllato, fornisce un confort ineguagliabile per tutti gli occupanti, preservandoli dalle numerose minacce legate ad una cattiva qualità dell'aria: allergie, odori, microbi ecc.

Gestione dell'impianto

La gestione dell'impianto può avvenire dal pannello di controllo generale posto all'interno della casa che consente di gestire e comandare tutti i parametri di funzionamento e può assumere

anche le funzioni di termostato ambiente e visualizzazione di temperatura. Il pannello di comando e controllo consente di accedere a tutti i componenti di sistema e permette di impostare le fasce orarie di accensione e spegnimento.

E' inoltre possibile la gestione dell'impianto da remoto tramite App dedicata





Finitura di Design delle unità interne con bocchette raso muro



IMPIANTO ELETTRICO

Tecnologia e Design : l'impianto elettrico perfetto per la tua casa

L'impianto elettrico non è più solo una necessità tecnica: è un vero elemento di design, capace di migliorare la qualità della vita quotidiana. In CasaAttiva, crediamo che ogni dettaglio debba essere progettato per stupire e semplificare, offrendo sicurezza, comfort e bellezza.

CARATTERISTICHE DELL'IMPIANTO

Impianto realizzato con **potenza TRIFASE** e geometria utile ad evitare la formazione di campi elettromagnetico, potenzialmente dannosi alla salute degli abitanti.

Punti luce a parete altezza 220cm da terra, previsti a solaio solo nei locali con controsoffitto.

Punti presa a parete, altezza 40cm da terra, interruttori a parete, altezza 110cm da terra.

Presenti dispositivi (SPD) di protezione contro le sovra tensioni (se necessari per rendere tollerabile il rischio 1), dispositivi di illuminazione di sicurezza per piano (n. 1 fino a 100mq - n. 2 oltre i 100mq), linea videocitofonica completa di apparecchio interno e terminale esterno

L'ELEGANZA DEL CONTROLLO

Placca **Living Now** by Biticino:

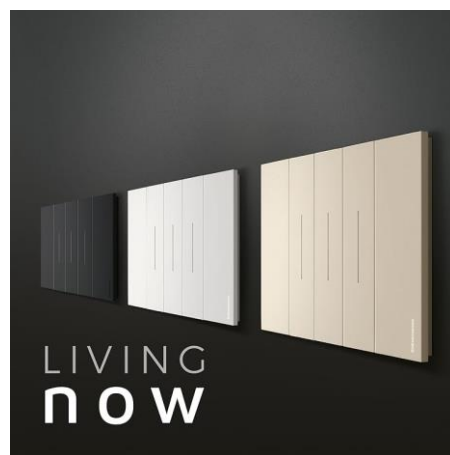
Design minimale e moderno, disponibile nei colori bianco ,nero,sabbia per armonizzarsi perfettamente con ogni ambiente.

Questi interruttori non sono solo belli da vedere: integrano funzionalità smart per il controllo intelligente della tua casa con pacchetto smart home acquistabile a parte .

Perché le scegliamo?

- Linee pulite, che valorizzano qualsiasi stile abitativo.
- Possibilità di gestione tramite app o comandi vocali con pacchetto smart home acquistabile a parte .
- Materiali di alta qualità, pensati per durare nel tempo.

biticino





LA TECNOLOGIA CHE NON SI VEDE

Sistema avanzato di protezione:

Per noi, la sicurezza è invisibile ma essenziale. Ogni impianto è dotato di sistemi di protezione contro le sovratensioni (SPD) per garantire la massima tranquillità in ogni situazione.

Caratteristiche principali:

- Progettazione anti-campi elettromagnetici: il nostro impianto protegge la tua salute eliminando le interferenze.
- Circuiti dedicati per elettrodomestici ad alto assorbimento, come forni e piani induzione.

DOTAZIONI SU MISURA PER OGNI STANZA

Ogni ambiente è un mondo a sé. Ecco cosa offre CasaAttiva per i tuoi spazi:

- Cucina: Prese per ogni elettrodomestico, incluso piano induzione e cappa aspirante.
- Soggiorno: Punti luce e prese per organizzare al meglio il tuo living.
- Camere da letto: Prese comodino integrate e comandi per avvolgibili (se presenti).
- Bagni: Prese sicure per termoarredi e specchi retroilluminati.
- Spazi esterni: Prese resistenti alle intemperie (IP65) per portici e balconi.

Guarda le dotazioni nel dettaglio alla pagine seguente

"La casa perfetta è quella che ti accoglie con il calore della luce giusta e la sicurezza che meriti. Con CasaAttiva, ogni dettaglio è progettato per emozionarti."



Focus Smart Home

La domotica integrata nella tua nuova casa

La tua nuova casa si fa ora intelligente , per avere tutto a portata di smartphone ovunque tu sia



CONTROLLO DELLE LUCI

Questa funzione ti permette di comandare in modo semplice i punti luce della tua casa . Potrai ora gestirli tramite il tuo smartphone o dispositivi di controllo vocale come Alexa o Google home in modo semplice e veloce. Rimarrà comunque la funzione tradizionale (pulsante a parete). Potrai inoltre creare degli scenari preimpostati che ti permetteranno di gestire più punti luce contemporaneamente, oppure più funzioni (es. oscuranti) se anch'essi con l'integrazione domotica. *Esempio di scenario " uscita di casa" : tutti i punti luce sono selezionati, in questo modo, con un solo click tutte le luci si spengono. Gli scenari sono configurabili a piacere*

CONTROLLO DEGLI OCURANTI AVVOLGIBILI / FRANGISOLE

Questa funzione ti permette di integrare il controllo delle tapparelle nel tuo sistema smart. Potrai quindi controllare da remoto con il tuo smartphone o quando sei a casa. Questa funzione unita al controllo smart delle luci di permette di gestire gli scenari giorno e notte per adattare al casa ai diversi momenti della giornata

IMPIANTO SOLARE FOTOVOLTAICO

Impianto di produzione di energia elettrica tramite conversione fotovoltaica, con potenza pari alla richiesta normativa . L'impianto, con campo fotovoltaico realizzato su edificio, in appoggio al manto di copertura della falda favorevolmente esposta, si componedi n° 1 generatore fotovoltaico e da moduli fotovoltaici in silicio policristallino

L'impianto si intende realizzato "chiavi in mano" completo di pannellial silicio mono o poli-cristallino, Inverter, Struttura di sostegno alluminio, impermeabilizzazione del tetto a falda, Impianto elettrico + Quadro sezionatore stringhe e quadro AC 1F, Installazione, Progettazione elettrica.

Predisposizione dell'impianto alle batterie di accumulo e alla colonnina di ricarica per autovetture





Le finiture in una casa in legno

Qualità e Design tutto italiano

FINITURE INTERNE

Pareti divisorie interne, pareti perimetrali esterne.

La **finitura interna in cartongesso** nelle case in legno rappresenta una soluzione moderna, tecnica e altamente funzionale, perfettamente compatibile con i sistemi costruttivi a secco tipici della Bioedilizia.

L'utilizzo del cartongesso consente una **gestione semplificata nel tempo**, perché tutte le lavorazioni avvengono senza demolizioni invasive. Grazie alla tecnologia a secco è possibile intervenire facilmente per **modifiche, integrazioni impiantistiche o aggiornamenti degli ambienti**, riducendo tempi, costi e disagi rispetto alle soluzioni tradizionali in muratura.

Dal punto di vista strutturale, la parete con **doppia lastra su orditura metallica** garantisce elevata resistenza, stabilità e durabilità nel tempo, mantenendo inalterate le prestazioni anche dopo molti anni. Questa configurazione permette inoltre di ottenere ottimi livelli di isolamento acustico e un'elevata qualità delle superfici.

Un ulteriore vantaggio è la **grande flessibilità nell'arredamento**: la presenza della doppia lastra e della struttura interna consente di sostenere carichi importanti, permettendo il fissaggio sicuro di pensili, mobili sospesi, TV e complementi d'arredo senza limitazioni progettuali.

In sintesi, la finitura interna in cartongesso nelle case in legno offre

- rapidità e precisione costruttiva
- facilità di modifica nel tempo
- elevata durabilità
- massima libertà di arredo
- perfetta integrazione con impianti e domotica.

LASTRA DI GESSO GYPROC - *Il comfort è di casa*

Lastra standard in gesso rivestito, costituita da un nucleo in gesso emidrato reidratato, additivato con fibre di vetro, rivestito su entrambe le facce da materiale cellulosico con funzione di armatura esterna.

NEI LOCALI UMIDI - UNA LASTRA SPECIALE

Lastra speciale di tipo H2, con ridotto assorbimento d'acqua: questa proprietà conferisce alla lastra un'eccellente tenuta in presenza di elevati livelli di umidità. Si identifica per il colore verde del rivestimento in cartone sulla faccia a vista.



Arredamento di Design grazie al cartongesso

L'utile che arreda casa



Velette e controsoffitti necessari all'impianto termico diventano elementi di arredo moderni e contemporanei.

Possono ospitare impianti illuminanti come faretti e led creando ambienti sofisticati e ricercati.

Il cartongesso è un materiale incredibilmente versatile che si presta perfettamente alla creazione di soluzioni di design personalizzate per arredare la casa.

Grazie alle sue caratteristiche leggere, resistenti e facilmente modellabili, consente di realizzare elementi unici e funzionali che si integrano perfettamente con l'ambiente.

Alcune idee d'implementazione che il cartongesso può dare all'arredamento della tua casa :

- Pareti attrezzate
Ideali per il soggiorno, le pareti attrezzate in cartongesso possono includere spazi per TV, sistemi audio e vani per riporre oggetti.
- Cappottiere e cabine armadio
Con il cartongesso è possibile creare cabine armadio o spazi guardaroba perfettamente adattati agli spazi disponibili, con un'estetica elegante e lineare.
- Controsoffitti scenografici
Un controsoffitto in cartongesso può integrare luci LED, creare giochi di volumi e dare un tocco moderno agli ambienti, specialmente in salotti o camere da letto.
- Nicchie decorative
Perfette per evidenziare oggetti d'arte, vasi o altri elementi decorativi, le nicchie in cartongesso donano carattere agli spazi.



FOCUS DOPPIA LASTRA :

L'utilizzo di una doppia lastra di gesso ha un **duplice vantaggio** :

1. Le possibili e naturali fessurazioni tra una lastra e l'altra che possono emergere nella fase di assestamento della casa (primi mesi di vita) sono completamente nascoste dalla seconda lastra posta sfalsata rispetto alla prima.
2. L'utilizzo di una doppia lastra **raddoppia la portata della parete** raggiungendo fino i 50 kg/mq a fissaggio . Potrai così appendere l'arredo desiderato senza difficoltà

LE FINITURE INTERNE

Pavimentazioni in Gres di qualità italiana

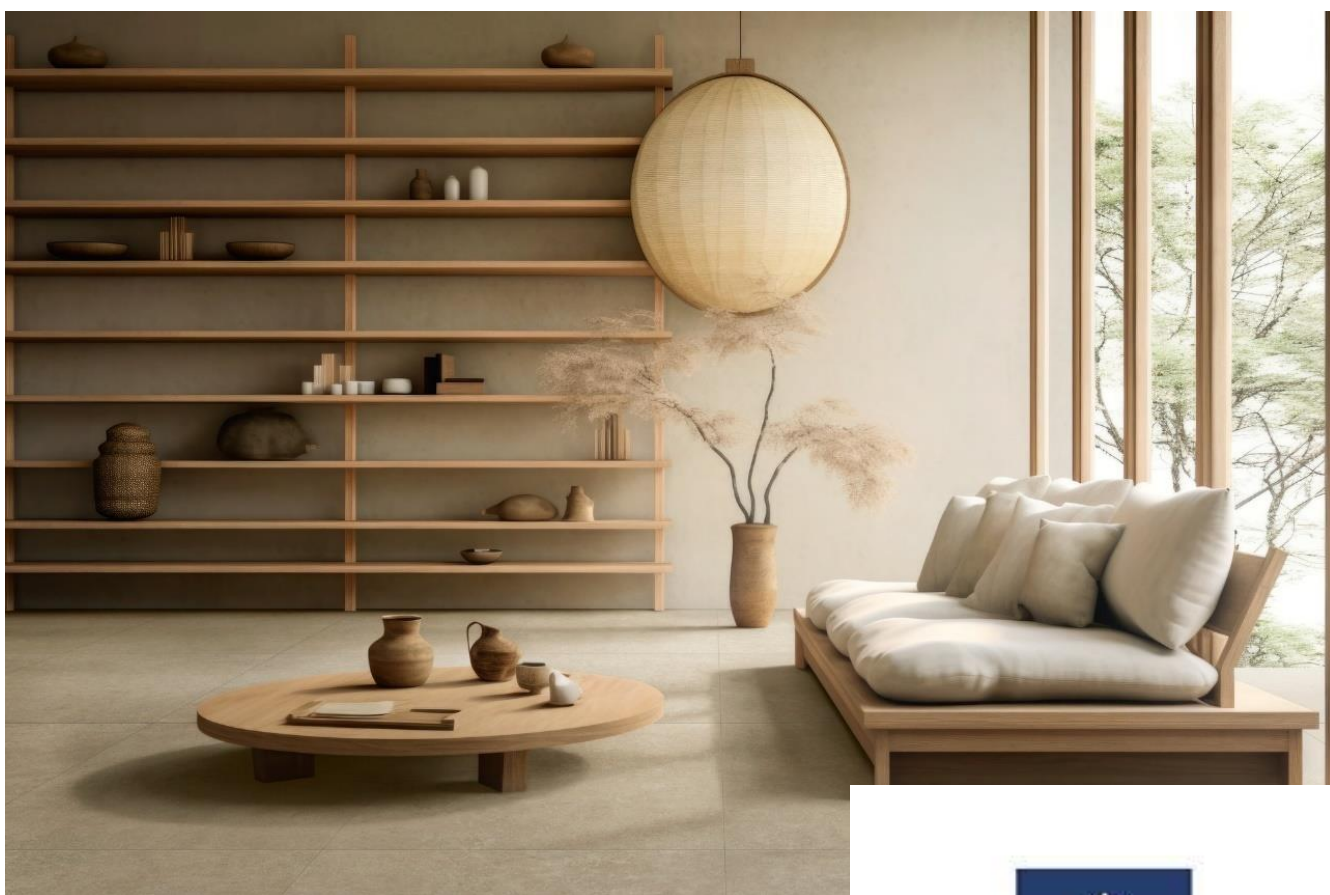
Gres porcellanato di **grande formato** misure da cm **60x60 a cm 60x120 - 75x75**, posato a collante, diritto parallelo alle pareti perimetrali, con fuga spessore mm 2 o 3, stuccata color grigio.

Linee capitolato CasaAttiva

Gres porcellanato effetto legno misure 15x90 cm , posato a collante, diritto parallelo alle pareti perimetrali, con fuga spessore mm 2 o 3, stuccata color grigio.

Linee capitolato CasaAttiva

Battiscopa coordinati alle porte in essenza o laccate bianche.





LE FINITURE INTERNE

Pavimentazioni in legno di qualità

Realizzazione di pavimentazione in legno Plancia stratificata ROVERE CONTRACT ROCK, con incastro Click 5G, rigato, fiammato, nodato con stucco in marrone, e alburno, Classe di Aspetto "LIBERA" (come da Normativa UNI en 13489:2004) dimensioni spessore mm.13,2 (di cui strato nobile mm.2,7), larghezza mm.138, lunghezza mm.2200, spazzolato bisellato 2V e verniciato (finitura vernice opaca effetto naturale, origine UAB BAUWERK), posato flottante su materassino fono assorbente.

Battiscopa coordinato alle porte interne

Colorazioni disponibili del pavimento:



Rovere Pisa

verniciato, spazzolato,
bisellato 2V



Rovere Cortina

verniciato, spazzolato,
bisellato 2V



Rovere Naturale

verniciato, spazzolato,
bisellato 2V



Rovere Palermo

verniciato, spazzolato,
bisellato 2V



RIVESTIMENTI DEI BAGNI

Bicottura ceramica, monocottura o **gres porcellanato di grande formato** posati sino ad una altezza di cm 140 in corrispondenza dei sanitari e altezza 200 nella cabina doccia ; fascia con altezza da 80 a 100cm su pareti di appoggio della cucina. La posa è eseguita diritta e accostata con colla, stuccatura bianca dei giunti, incluso primer per incollaggio su gesso, incluso protettivo impermeabilizzante per pareti zone doccia e/o livello.

Linee capitolato CasaAttiva





MARAZZI

The Marazzi logo consists of a blue square containing a white stylized mountain range or zigzag pattern. Below the square, the word "MARAZZI" is written in a bold, blue, sans-serif font.



LE FINITURE INTERNE

Il Design del Bagno – linee capitolato CasaAttiva



Azzurra



Flaminia App



GSI - linea Nubes



I fornitori CasaAttiva _ garanzia di qualità e durabilità

➔ **FLAMINIA.**

GSI[®]
ceramica

AZZURRA[®]


paffoni

rubinetterie
MARIANI

Linee miscelatori CasaAttiva

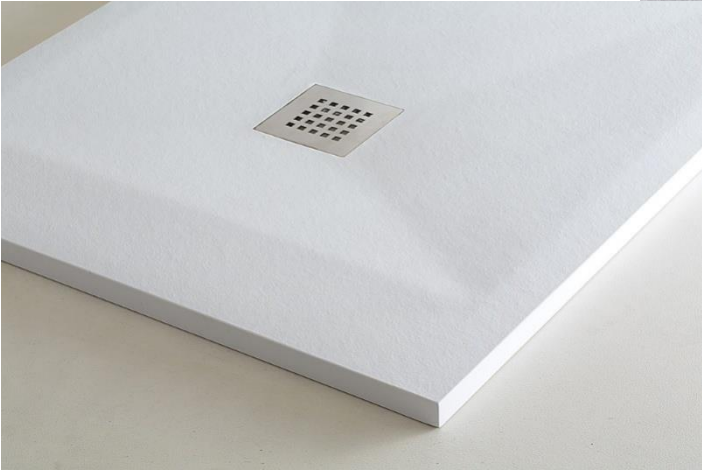


Mariani – linea Icon

Mariani – linea Next



Paffoni Light



**Piatti doccia in mineral marmo spessore ridotto
Con posa filo pavimento**

PORTE INTERNE

Porte interne ad un'anta, aventi le seguenti caratteristiche:

- Mod. Design 66 L
- Telaio in multistrato con spessore 40 mm
- Coprifili in compensato lato interno 70mm lato esterno 85mm
- Serratura mediana,
- **cerniere a scomparsa**
- **maniglia linee CasaAttiva**
- ampia scelta di finiture da colorazione liscia a effetto legno, fino all'effetto materico



Linea raso muro – estetica contemporanea



LE FINITURE ESTERNE

Le **pavimentazioni esterne in autobloccanti** rappresentano una soluzione resistente, versatile e durevole, ideale per vialetti, cortili, marciapiedi, parcheggi e aree carrabili. Si tratta di elementi prefabbricati in calcestruzzo ad alta resistenza, progettati per incastrarsi tra loro senza l'uso di collanti, garantendo stabilità e lunga durata nel tempo.

Uno dei principali vantaggi degli autobloccanti è la **resistenza ai carichi e agli agenti atmosferici**. Questa tipologia di pavimentazione sopporta senza problemi il passaggio di veicoli, sbalzi di temperatura, gelo, pioggia e usura, mantenendo nel tempo le proprie caratteristiche strutturali ed estetiche.

La posa avviene su sottofondo drenante con sistema a secco, permettendo una gestione semplice e interventi rapidi nel tempo. In caso di lavori sugli impianti o modifiche degli spazi esterni, i singoli elementi possono essere rimossi e riposizionati senza demolizioni, riducendo costi e tempi di manutenzione.

Dal punto di vista estetico, gli autobloccanti offrono **ampia libertà di personalizzazione**, grazie alla disponibilità di diverse forme, colori e finiture superficiali. È possibile realizzare superfici moderne, rustiche o tradizionali, integrandole perfettamente con l'architettura dell'abitazione e con gli spazi verdi.

Un ulteriore vantaggio è la **stabilità nel tempo senza crepe**, perché la pavimentazione non è monolitica ma composta da elementi indipendenti che assorbono naturalmente i movimenti del terreno.

In sintesi, le pavimentazioni in autobloccante garantiscono:

- elevata resistenza e durabilità
- facilità di manutenzione e modifiche future
- ottimo drenaggio dell'acqua
- grande varietà estetica
- stabilità anche in presenza di assestamenti del terreno.



LE FINITURE ESTERNE

Le finiture esterne incluse nel servizio CasaAttiva completano l'abitazione garantendo continuità estetica, funzionalità e durata nel tempo. L'obiettivo è consegnare al cliente uno spazio esterno già definito e coordinato con lo stile della casa, evitando lavorazioni successive e facilitando la gestione dell'intero intervento con un unico referente.

Particolare attenzione viene dedicata alla realizzazione di **recinzioni e cancelli in ferro**, progettati su misura in base alle caratteristiche dell'abitazione e del contesto. Le strutture vengono realizzate con materiali di qualità e trattamenti protettivi specifici, che assicurano **resistenza agli agenti atmosferici, stabilità nel tempo e minima manutenzione**.

Le recinzioni possono essere personalizzate nelle forme, nelle altezze e nelle finiture, con soluzioni moderne o tradizionali, mentre i cancelli possono essere predisposti per **apertura manuale o automatizzata**, con integrazione dei sistemi di motorizzazione e controllo accessi.

Grazie alla gestione coordinata delle opere esterne, CasaAttiva garantisce:

- uniformità estetica tra casa e spazi esterni
- realizzazioni su misura
- elevata durabilità dei materiali
- integrazione con impianti e automazioni
- un unico interlocutore per tutte le lavorazioni.





CasaAttiva[®]

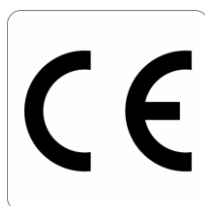
Case e strutture in legno di **QUALITA' CERTIFICATA**



ATTESTATO DI DENUNCIA
Dell'attività di lavorazione di
elementi strutturali in legno



PEFC
I materiali utilizzati a base legno
Sono certificati PEFC



CE
Tutti i materiali utilizzati
Sono certificati CE



ATTESTAZIONE DI QUALIFICA
All'esecuzione di lavori pubblici



S.A.L.E.
Sistema Affidabilità Legno Edilizia
La garanzia della corretta
realizzazione dell'edificio nel
rispetto del protocollo nazionale



ATTESTATO DI DENUNCIA DELL'ATTIVITA' di LAVORAZIONE DI ELEMENTI STRUTTURALI IN LEGNO

n. 135/12 - CL

In conformità al DM 14 gennaio 2008 "Norme Tecniche per le costruzioni" si attesta che la Ditta:

IL LEGNO SU MISURA s.r.l.

Via Della Corte, 5 - 46030 Correggioverde di Dosolo (MN)

per il proprio stabilimento di

Via Della Corte, 5 - Correggioverde di Dosolo

ha depositato presso il Servizio Tecnico Centrale del Consiglio Superiore dei Lavori Pubblici la documentazione inerente il possesso dei requisiti richiesti dal p.to 11.7.10 delle Norme Tecniche, per la lavorazione di elementi base in legno strutturale:

ELEMENTI STRUTTURALI IN LEGNO MASSICCIO

(dimensioni massime 50 x 50 cm x L 13,50 m)

Essenze principali: abete, rovere, castagno, douglasia

ELEMENTI STRUTTURALI IN LEGNO LAMELLARE

(dimensioni massime 28 x 250 cm x L 18,00 m)

Essenze principali: larice, abete

I predetti elementi strutturali sono individuati dal seguente marchio "tipo" impresso sugli elementi stessi o su apposito cartellino:

IL LEGNO SU MISURA S.R.L. VIA DELLA CORTE, 5 46030 - CORREGGIOVERDE DI DOSOLO (MN) www.illegnosumisura.it	Tipologia di legno: <input type="checkbox"/> Lamellare <input type="checkbox"/> KSH <input type="checkbox"/> Bilama/Tribama <input type="checkbox"/> Massiccio Spigolo Vite <input type="checkbox"/> Massiccio Usa Fiume/Trieste <input type="checkbox"/> Pannello X-lam Classe di resistenza _____ Rif. Commessa _____	Num. Posizione _____
--	---	-------------------------

Il presente attestato di deposito ha l'obiettivo di identificare il Centro di lavorazione e non è finalizzato a certificare la concreta idoneità tecnica del prodotto di lavorazione alle diverse utilizzazioni cui può essere destinato. L'attestato non può trasferire la responsabilità del Direttore tecnico della produzione e del Progettista al Servizio Tecnico Centrale, restando nella responsabilità delle figure suddette ogni specifica applicazione del prodotto.

Il presente attestato è stato emesso per la prima volta in data 25/09/2012 e, ferme restando le disposizioni del p.to 11.7.10 del DM 14.1.2008, ha validità sino a che le condizioni iniziali, sulla base delle quali è stato rilasciato, non subiscano modifiche significative.

Ai sensi del p.to 11.7.10 del D.M. 14.1.2008, l'Attestato è soggetto a conferma annuale di prosecuzione dell'attività, da parte della ditta.

E' fatta salva la diversa procedura di marcatura CE connessa all'attuazione del DPR n.246/1993.

Roma, 25 settembre 2012



IL DIRIGENTE III DIVISIONE

Ing. Marco PANECALDO

Attestato di Conformità

IL LEGNO SU MISURA

Via Della Corte, 5 - 46030 - Correggioverde – Dosolo (MN)

NUMERO DEL CERTIFICATO: 34/2016

DATA DI PRIMA EMISSIONE: 23 maggio 2016

VALIDITÀ: 8 giugno 2026

ANNO DI FONDAZIONE: 2003

Il presente attestato ha l'obiettivo di identificare le procedure dedicate alla realizzazione della struttura in legno sulla base dei concetti generali espressi dalla FprEN 14732 e UNI TR 11499 e non a certificare l'idoneità tecnica degli elementi strutturali nelle diverse utilizzazioni cui possono essere destinati. L'attestato non può conferire la responsabilità del Direttore Tecnico della Produzione, Direttore Operativo/Ispettore di Cantiere, del Direttore Lavori e del Progettista a Conlegno e FederlegnoArredo, restando nella responsabilità delle figure suddette ogni specifica applicazione e conformità del costruito. La validità del presente attestato è subordinata al superamento delle visite annuali di sorveglianza. Verificare la validità in corso su certificazione.sale.it.

Rilasciato da:
conlegno
consorzio servizi legno sughero

con il supporto tecnico di:
FLA
FEDERLEGNARREDO

Francesco Basile
Responsabile Controllo di Gestione Conlegno




Specializzata nella realizzazione di Case in Bioedilizia su misura, con oltre 100 realizzazioni su territorio nazionale, CasaAttiva è il partner giusto per affiancarti nella realizzazione di **progetti** residenziali e di **pregio**.

L'unione delle competenze professionali di ciascun interlocutore ha l'obiettivo di **sviluppare interventi di qualità**, valorizzare il contesto locale e offrire soluzioni abitative sostenibili, personalizzate e concretamente realizzabili

Per informazioni

CasaAttiva
via della corte1, 46030, Dosolo (MN)
tel 0375 868036
info@casaattiva.com

